

Neue Schule Gebissweiten

"Neue Schule Gebisse haben so komische Größen"

...da haben unsere Kunden nicht ganz unrecht, und tatsächlich steckt etwas Besonderes dahinter: Heather Hyde entschloss sich, ihren Lebenstraum zu verwirklichen und Neue Schule zu gründen, als die etablierten Gebisshersteller, die schon einige ihrer Ideen mit gutem Erfolg umgesetzt hatten, ihren Wunsch nach einer feineren Größenabstufung als die üblichen Ein-Zentimeter-Intervalle als unlukrativ ablehnten.

Mit Zentimetern haben die Engländer es ohnehin nicht so – im Vereinigten Königreich wird immer noch das "imperial" Maßsystem verwendet, in dem neben Meilen und Schritten auch Füße und Hände als Maßeinheiten dienen. Die kleinste Einheit ist Inch " (25,4mm). Wenn es noch weniger sein soll, werden Bruchteile davon verwendet.

Der Weitenbereich, in dem unsere Mundstücke hergestellt werden, reicht von 4" (102mm) bis 6 1/2" (165mm), die Abstufungen sind jeweils "quarter inches" (1/4")

	Ponygrößen	Pferdegrößen
metrisch	101 - 108 - 114 - 121 - 127 mm	127 - 133 - 140 - 146 - 152 - 159 - 165 mm
imperial	4"- 4 1/4"- 4 1/2"- 4 3/4"- 5"	5"- 5 1/4"- 5 1/2"- 5 3/4"- 6"- 6 1/4"- 6 1/2"

Wer das genau nachrechnet, wird feststellen, dass die metrischen Angaben in der Tabelle gerundet sind – wenn es um Millimeter geht, werden die Inch-Bruchteile dann doch ungenau.

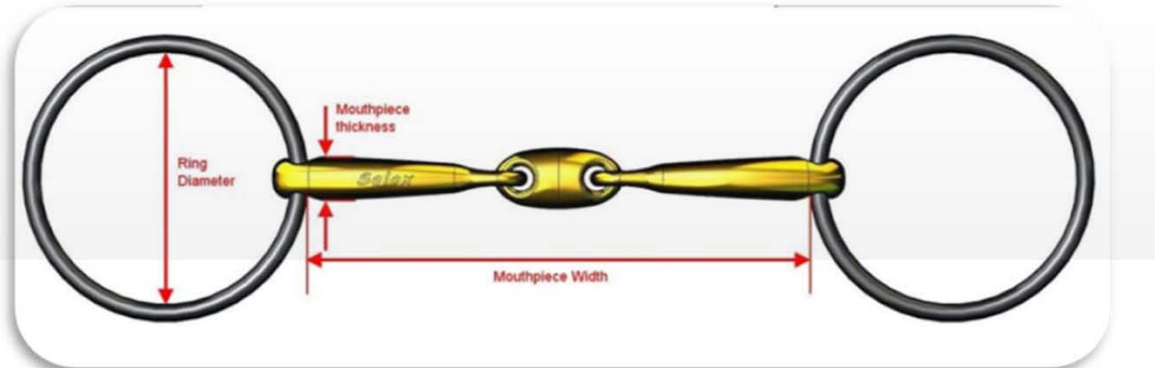
Gebissstärken werden deshalb auch bei Neue Schule gleich in Millimetern hergestellt: Verfügbar sind 10, 12, 14, 16 und (ganz wenige) in 18mm.

Turtle Top und **Turtle Tactio** Gebisse haben ihr eigenes Größensystem von XS - XXL (in Zentimeterschritten von 118-168mm)

Hier ist die genaue Anleitung, um die benötigte Gebissweite zu bestimmen:

-

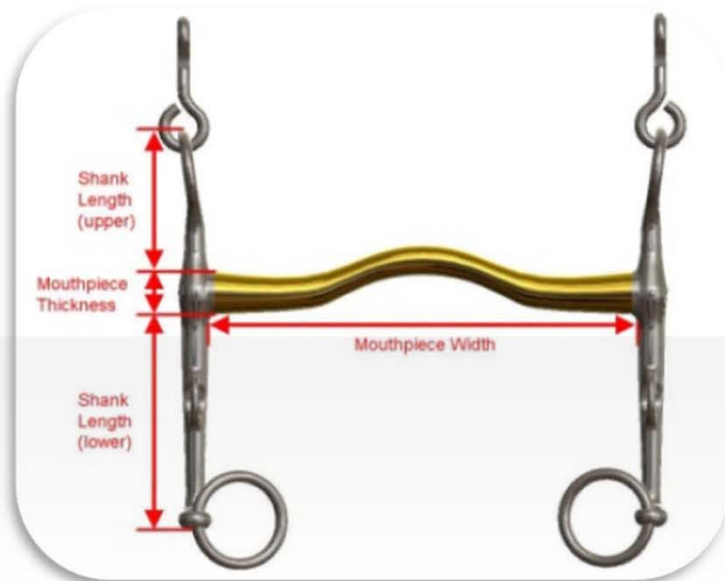
SO WIRD DAS GEBISS GEMESSEN



Achtung:

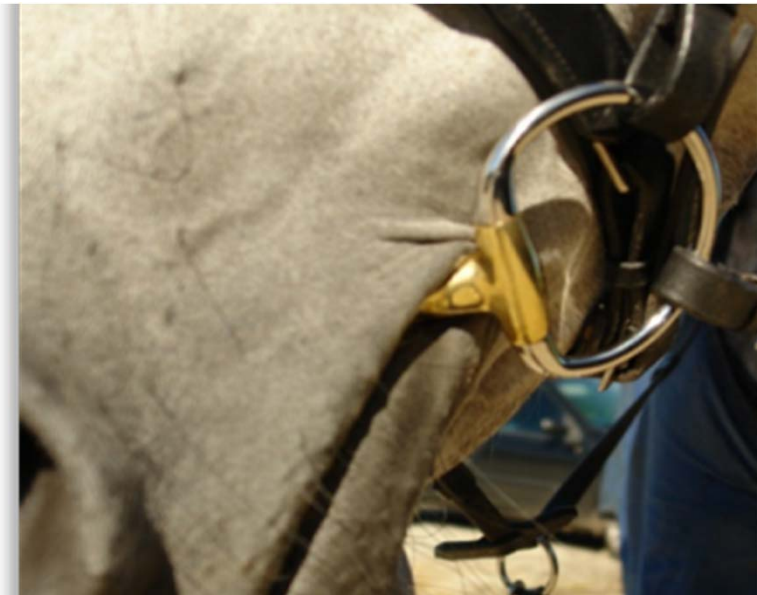
Die Größenangaben auf den Etiketten anderer Hersteller entsprechen oft nicht diesem Schema.

Deshalb bitte unbedingt selbst noch einmal nachmessen!



So geht' s am besten:
Hängen Sie das Gebiss an einen Haken und messen Sie mit Lineal oder Zollstock von Ring zu Ring.

SO SITZT DAS GEBISS RICHTIG



Fixed Cheek Gebisse (z.B. Olivenkopf):
Die Ringe sollten neben der Lippe
liegen.



Lose Ringe: Die Ringlöcher müssen (bei
losem Zügel) komplett freiliegen (max.
5mm auf jeder Seite bis zu Lippe)

Der korrekte Sitz ist nur bei losen Ringen zu beurteilen, deshalb sollte die Bestimmung der benötigten Weite immer mit einer (doppelt gebrochenen) Wassertrense erfolgen. Für ein Fixed Cheek Gebiss (dazu zählen auch Kandaren!) kann dann die nächstkleinere Weite verwendet werden.